



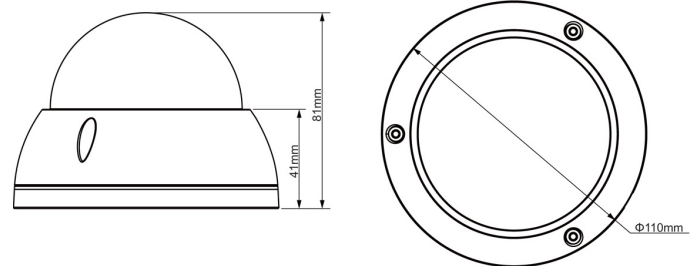
- 1/2,7" 2,1 MP CMOS Sensor
- 3,6mm Objektiv
- 25 Bilder/Sek. bei Full HD
- Tag/Nacht mit mech. IR Cut Filter
- IR Beleuchtung (bis 30m)
- Wide Dynamic Range (WDR)
- Wetter-/Vandalismusgeschützt (IP67/IK10)
- 12VDC



L-DA-2602

Die L-DA-2602 ist eine vandalismusgeschützte (IK10) HD-CVI Dome Kamera mit IR-Strahler (max. 30m). Die vandalismusgeschützte Kamera (IK10) ist für den Innen- und Außeneinsatz geeignet (IP67). HD-CVI ist ein neuer Standard zur Langstreckenübertragung (max. 500m) von HD-Videobildern (720p, 1080p) über konventionelle Koax-Kabel. Neben dem Video können auch Audiosignale und Daten über das gleiche Kabel übertragen werden. Der 1/2,7" CMOS Sensor liefert eine max. Auflösung von 2 Megapixel (1920x1080px) mit bis zu 25 Bilder pro Sekunde. Die Kamera ist mit einem 3,6mm Objektiv ausgestattet und verfügt über einen mechanischen IR Cut Filter (ICR). Einstellungen an der Kamera können komfortabel über das Koaxialkabel im OSD (OnScreenDisplay) der Kamera vorgenommen werden. Die Spannungsversorgung erfolgt über 12VDC.

Technische Daten	
zul. Betriebstemperatur	-30 °C bis +60 °C
Gewicht (netto)	300g
Verstärkungsregelung (AGC)	automatisch
Typ	IR Dome Kamera (HD-CVI)
Gehäuse/Material	Aluminium
Rauschunterdrückung (DNR)	2D/3D-DNR
Videoausgang	BNC HD-CVI / CVBS Standard, umschaltbar
Farbe	weiß
Leistungsaufnahme	max 4,5 W
Abmessungen	Ø109,9mm x 81mm
Lieferumfang	Kamera, Montagezubehör, BDA
Weißabgleich	auto / manuell
IR Sperrfilter	schwenkbar (ICR)
Schutzart	IP67, IK10
Bedienung	OSD via Koax
Elektronische Blende	1/3 ~ 1/300.000 Sek.
Spannungsversorgung	12 VDC



Zubehör	
L-WH9 (10363)	Wandhalter für Dome Kameras
L-AB12 (10389)	Anschlussbox