



- 1/2,8" 2 MP CMOS Sensor
- Videoanalyse
- 2,8mm Pinhole Miniobjektiv
- ONVIF
- 12VDC/PoE



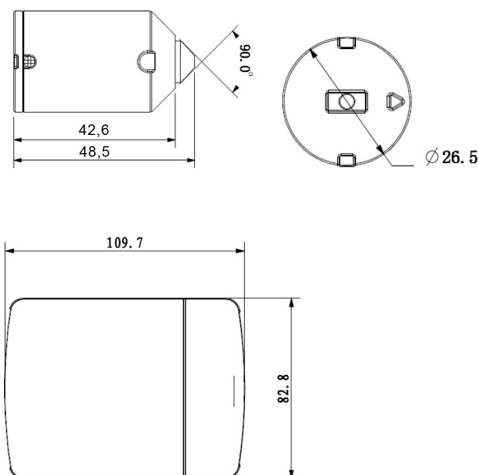
## L-BC-5200

Die L-BC-5200 ist eine Mini-Netzwerkkamera (IP) und eignet sich mit ihrem Pinhole-Objektiv (2,8mm) perfekt für verdeckte Überwachungen. Das Miniobjektiv wird über ein 6m langes Anschlusskabel mit dem Kameramodul verbunden. Der 1/2,8" 2 MP CMOS Sensor liefert brillante und flüssige Bilder bis zu einer Auflösung von 1920x1080p. Die Kamera verfügt über eine smart detection Funktion für Bildanalyse (z.B. Gesichtserkennung und fehlendes Objekt). Die Aufzeichnung der Daten kann entweder auf einer Speicherkarte oder durch die im Lieferumfang enthaltene professionelle Managementsoftware (lunaCMS) erfolgen. Des Weiteren erfüllt die Kamera den ONVIF Standard und kann somit einfach in Managementsysteme von Drittanbietern integriert werden. Funktionen wie Audio (bidirektional), Alarmkontakte (DI/DO) und Dualstream (H.264/H.265) erweitern das Einsatzgebiet dieser Kamera. Die Spannungsversorgung kann wahlweise über 12VDC oder PoE erfolgen.

### Technische Daten

Speicher	MicroSD, max. 128GB
Bildraten	Mainstream: 2MP bis 25 bps Substream: D1 bis 25 bps Third Stream: 1080P bis 25 bps
Audio Ein-/ Ausgänge	44927
Typ	IP Mini Kamera
Netzwerk-Protokolle	IPv4, IPv6, HTTP, HTTPS, SSL, TCP/IP, UDP, UPnP, ICMP, IGMP, SNMP, RTSP, RTP, SMTP, NTP, DHCP, DNS, PPPOE, DDNS, FTP, IP Filter, QoS, Bonjour
ONVIF	ja
Leistungsaufnahme	6 W max.
Abmessungen	109,7 mm(L) x 82,8 mm(B) x 24 mm(H)
Lieferumfang	Software, BDA, Pinholeobjektiv, Verbindungskabel 6m, Kameramodul
Alarm Ein-/ Ausgänge	je 2 Digital I/O
Netzwerk	10/100 Base-TX Ethernet (RJ45)
Kodierung (Video)	H.264/H.265
Abtastung	Progressive Scan
Spannungsversorgung	12 VDC/PoE (802.af)
Funktionen	Smartdetection: Stolperdraht Eindringen Motivwechsel Gesichtserkennung Audioerkennung

zul. Betriebstemperatur	-30 °C bis +60 °C
Gewicht (netto)	460 g



Postfach 97d | 33609 Bielefeld  
(0) 521 27066810 | [info@its-sicherheit.de](mailto:info@its-sicherheit.de)