

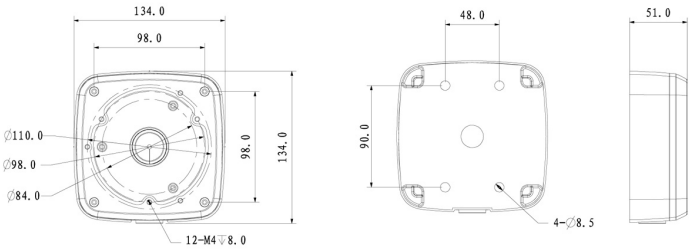
- Anschlussbox für luna Kameras



L-AB7-D (10396)

Anschlussbox für Dome-Kameras in anthrazit. Das Gehäuse ist wettergeschützt (IP66).

Technische Daten	
Typ	Anschlussbox
Abmessungen	134 mm x 134 mm x 52 mm (L x H x T)
Gewicht	540 g
Tragkraft	3000 g
Gehäusematerial	Aluminium
Schutzart	IP66
zul. Arbeitstemperatur	-40 °C bis +60 °C
Lieferumfang	Montagezubehör, inkl. passender Kabelverschraubung mit geschlitzter Dichtung für ein oder zwei Kabel.



Zubehör	
L-MA1 (10405)	Mastadapter
L-MA2 (10406)	Mastadapter
L-EA1 (10407)	Eckadapter